

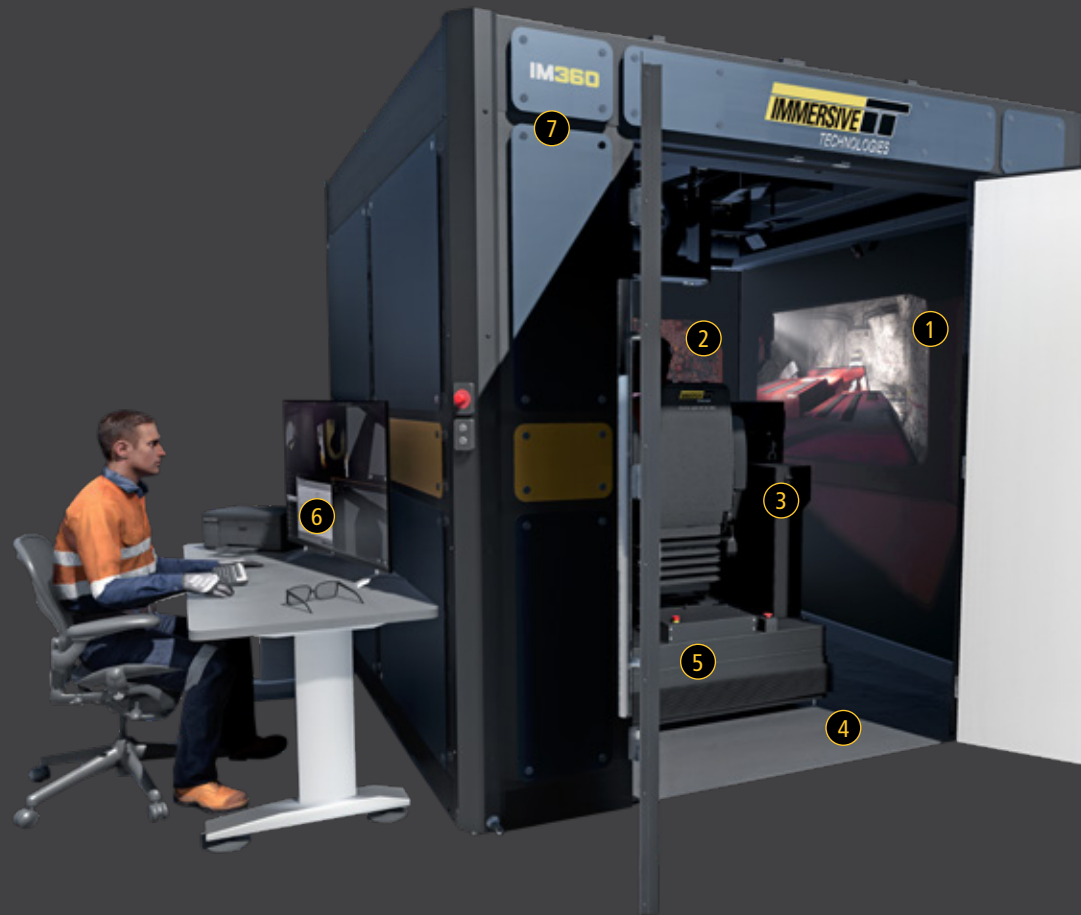
# IM360

Plateforme de Simulation Haute-fidélité  
pour L'exploitation Minière Souterraine et de  
Surface.

L'IM360 a été conçu à la fois pour les équipements miniers souterrains et de surface prenant en charge tous les modules de simulation Immersive. Cette plateforme offre un double avantage de configurabilité et de réalisme de simulation.



## CABINE



### 1 EXPÉRIENCE VISUELLE À 360°

Affichage à 360° dans un espace fermé reproduisant les conditions opérationnelles.

### 2 EXPÉRIENCE REALVIEW™

Fournit une vision dynamique de l'environnement de formation et une meilleure perception de profondeur.

### 3 COMPATIBLE AVEC DES CONVERSION KIT\*

L'IM360 est compatible avec tous les Conversion Kits interchangeables d'Immersive Technologies pour les équipements miniers de surface et souterrains.

### 4 BUREAU DU FORMATEUR

Un espace sécurisé permettant au formateur de se tenir juste à côté de la plateforme dynamique. Il peut ainsi fournir toutes les instructions de formation et commentaires nécessaires.

\* Conversion Kits vendus séparément. Chaise du poste du formateur non fournie.

\*\* SimMentor™ est une extension optionnelle.



Tombereaux



Excavatrices



Pelles



Pelles à Câble



Boueurs



Chargeuses sur Pneus



Niveleuse



Pelle à Benne Trainante



Forages de Surface



Camions Légers



## Plus Grande Gamme d'Équipements Originaux

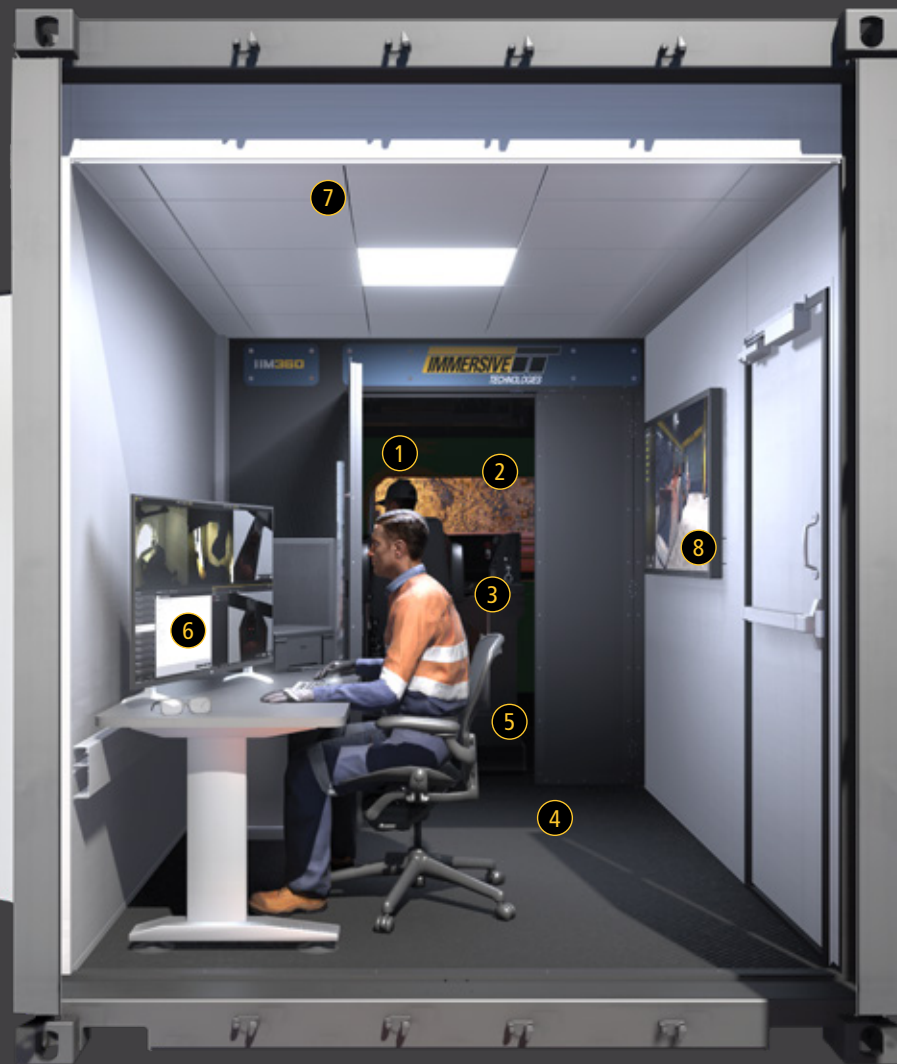
Reconnu par les plus grands équipementiers qui ont attentivement évalué les différents fournisseurs de simulateurs. Ils ont choisi de s'aligner avec Immersive en raison de la reconnaissance internationale du secteur, de notre leadership technologique et des succès prouvés chez nos clients. Nous avons développé des solutions pour : CATERPILLAR, HITACHI, KOMATSU, LIEBHERR, SANDVIK, EPIROC (ATLAS COPCO), VOLVO et bien d'autres.



## Plus Grand Déploiement de Simulateurs

Immersive Technologies dispose du plus grand déploiement mondial de solutions de formation sur simulateur dans les exploitations minières, les prestataires de services, les revendeurs et les établissements de formation. Plus de 1460 modules ont été installés dans 51 pays. Nos clients miniers détenteurs du système 360+ ont obtenu des améliorations opérationnelles grâce à l'adoption de nos solutions.

TRANSPORTABLE



**5 PLATEFORME DYNAMIQUE**

Plateforme dynamique précise au profil surbaissé, optimisée pour l'exploitation minière et conçue pour un changement facile de Conversion Kit.

**6 POSTE DU FORMATEUR AMÉLIORÉ\***

L'interface permet une surveillance, des rapports et un contrôle efficace des sessions de formation sur simulateur.

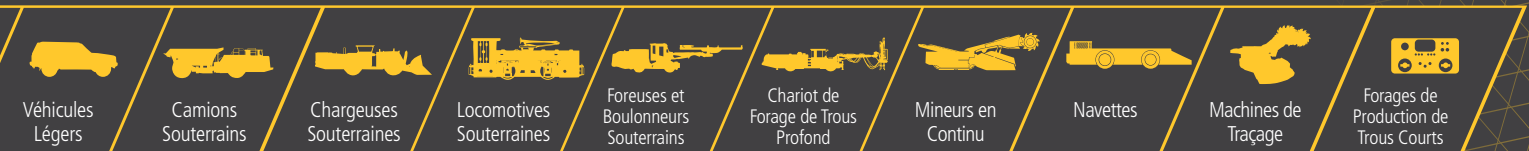
**7 SYSTÈME DE VENTILATION**

Le système de ventilation empêche la poussière d'entrer dans le conteneur.

**8 SIMMENTOR™\*\***

L'écran tactile prend en charge toute la suite de produits d'apprentissage numérique à l'intérieur du simulateur et ne nécessite donc pas d'espace de travail supplémentaire. La solution idéale pour la formation à l'inspection de pré-démarrage et les sessions de briefing/débriefing.

**GROUPES DE MACHINES INTERCHANGEABLES PRIS EN CHARGE**



**Compatibilité Complète des Solutions**

Les simulateurs d'Immersive Technologies sont pris en charge par la gamme la plus étendue d'outils, de technologies et de services professionnels compatibles du secteur. Cela permet à nos solutions de répondre ou de dépasser vos exigences. Ces solutions sont définies, installées et mises en œuvre pour générer des résultats opérationnels dans les délais établis.



**Logiciel SimControl**

SimControl est le logiciel au cœur de nos simulateurs. Il fournit une simulation ultra précise, des capacités avancées de formation et des fonctionnalités de configuration éprouvées permettant de modifier radicalement le comportement des opérateurs sur le terrain. Obtenez le maximum de votre simulateur avec la toute dernière version de SimControl.

## Des Résultats Clients Prouvés

Immersive Technologies est le seul fournisseur d'équipements de simulation ayant démontré sa capacité à fournir des réductions constantes, significatives et quantifiables dans les mines, des hausses de gains de productivité et des améliorations de sécurité.



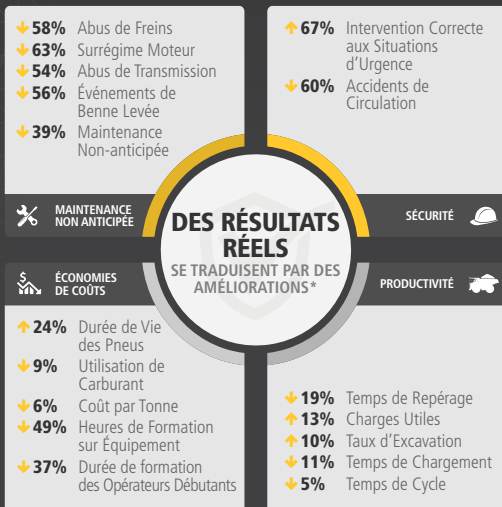
ÉQUIPES



PROCESSUS



TECHNOLOGIE

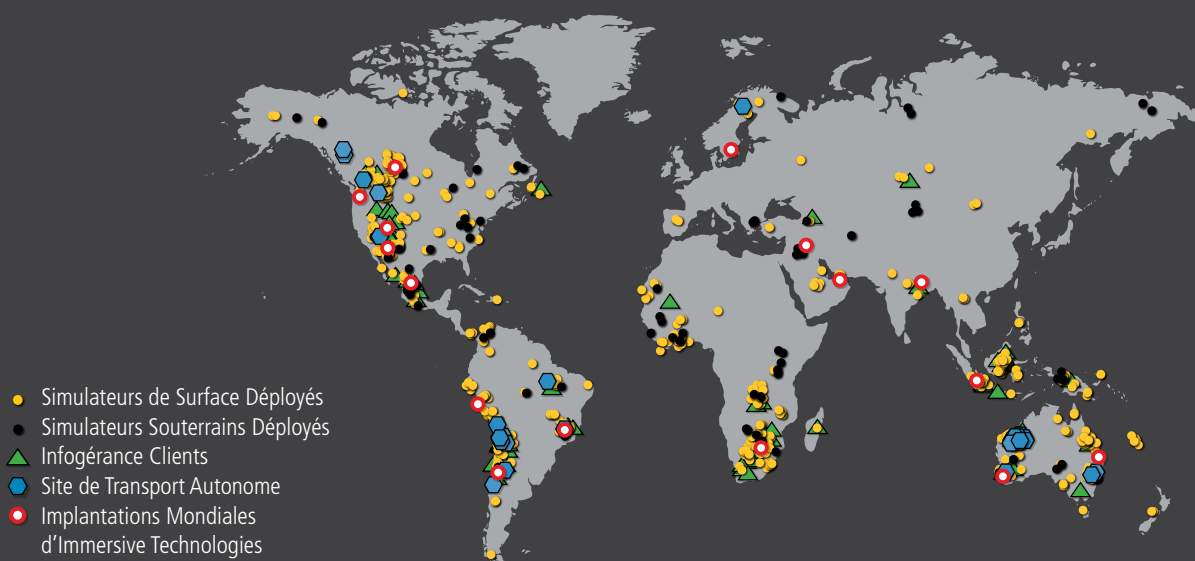


\* Tous les résultats sont des moyennes d'amélioration sur le terrain documentées et vérifiées par des parties externes.

## Fiabilité et Assistance Technique

Nous fournissons une assistance inégalée pour répondre à tous vos besoins :

- Localisation des spécialistes dans ou près de grands centres d'exploitation minière;
- Gamme complète d'options d'assistance technique à la fois sur et hors du site;
- Accès à nos spécialistes formés pour maintenir votre programme opérationnel 24h/24H, 365 jours par an;
- Mises à niveau régulières des systèmes et garantie prolongée des pièces;
- Mise en place d'analyse des données du site et analyse des besoins de formation;
- Gestion de services d'urgence sur site.



[www.ImmersiveTechnologies.fr](http://www.ImmersiveTechnologies.fr)

© Immersive Technologies  
20251120

RÉSULTATS GARANTIS