



# SimControl2025.1

IMMERSIVE TECHNOLOGIES



RÉSULTATS GARANTIS

Tirez le meilleur parti de votre simulateur avec la dernière version de SimControl, comprenant des mises à jour essentielles et des nouvelles fonctionnalités.

## • Fonctionnalités Formateur et Plateforme

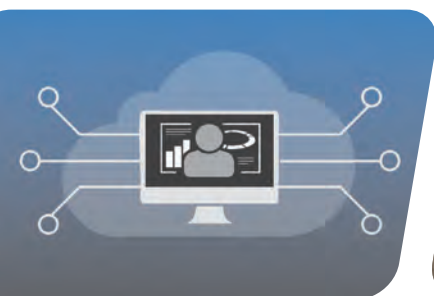
- **Rapports de Formation Centralisés en Ligne** : SimControl offre désormais un accès simplifié à Immersive Cloud, la nouvelle version de SimCloud, facilitant l'accès et le partage des données du simulateur et des rapports de session de formation. Immersive Cloud vous permet de partager numériquement les données de formation, d'accéder en toute sécurité aux rapports provenant de l'ensemble de vos simulateurs et sites connectés sans avoir recours à une clé USB, et de recevoir des informations de formation en temps réel via des tableaux de bord clairs et faciles à interpréter. Ces nouvelles fonctionnalités seront disponibles pour tous les utilisateurs actuels de SimCloud.
- **Connexion Simplifiée Sur L'ensemble des Produits Immersive Cloud** : Profitez d'une expérience de connexion plus fluide et plus sécurisée grâce à un identifiant unique pour Immersive Cloud, la base de connaissances, les analyses de performances des opérateurs (OPA) et bientôt ImmersiveHub – fini les multiples mots de passe à retenir. Utilisez la connexion unique d'entreprise (SSO) pour vous connecter facilement avec vos identifiants professionnels existants. Et pour plus de tranquillité d'esprit, l'authentification à deux facteurs est désormais disponible pour les utilisateurs individuels, avec des options simples comme les applications d'authentification ou les codes SMS pour sécuriser votre compte.
- **Cybersécurité : Protection de Vos Actifs** : La sécurité de vos équipements et de vos données est notre priorité absolue. Notre pack d'assistance clientèle inclut des correctifs de sécurité réguliers à chaque version de SimControl afin de protéger votre simulateur contre les vulnérabilités. Grâce à une gestion antivirus simplifiée, vous pouvez facilement effectuer des analyses antivirus et générer des rapports d'intégrité, garantissant ainsi des performances optimales et la pleine disponibilité de votre simulateur.
- **Graphismes Améliorés et Bibliothèque Élargie de Machines et de Fonctionnalités** : Les graphismes améliorés offrent une expérience de simulation réaliste sans équivalent, ayant un impact positif sur la formation et les performances des opérateurs. Notre vaste bibliothèque de machines, de sites et de fonctionnalités compatibles permet aux clients PRO5 et IM360+ de bénéficier des graphismes améliorés sur l'ensemble de leur programme de formation sur simulateur.

## • Fonctionnalités de Minage Souterrain et de Surface

- **Améliorations Sur Les Pelles À Câble Komatsu (P&H)** : Puissance d'excavation ajustée et vitesses de déchargement accrues pour une meilleure précision de formation.
- **Améliorations du Komatsu PC2000-11 KomTrax et des Procédures de Démarrage** : Le système KomTrax prend désormais en charge les modes de travail, les notifications de levage lourd, la décélération automatique et la configuration du minuteur d'arrêt automatique au ralenti.
- **Focalisation de Formation Pour les Opérateurs de Foreuses de Surface** : Amélioration des rapports, des capacités de forage et de la prise en charge des données de productivité pour la Caterpillar® MD6250.
- **Réalisme de L'interaction avec les Matériaux Pour les Chargeuses Souterraines** : Amélioration du comportement des matériaux et des activités de nettoyage.

## • Améliorations des Systèmes de Transport Autonome

- **Système Autonome Komatsu FrontRunner®** : SimControl 2025.1 prend désormais en charge les versions 3.5, 3.6 et 3.7 du système Komatsu FrontRunner®, y compris de nouvelles machines telles que la Liebherr R9800, la Liebherr 996 et la Komatsu WE1850-3. Accédez à l'ensemble des fonctionnalités de formation pour ces machines.
- **Cat® Command Pour le Système de Transport Autonome** :
  - **Nouvel Événement de Véhicule Léger** : Formez les opérateurs à escorter en toute sécurité les véhicules non-conformes dans la zone d'exploitation autonome (AOZ).
  - **Collecte de Données Topographiques** : Les véhicules légers peuvent désormais collecter et transmettre des données topographiques, garantissant des modèles virtuels de mine toujours à jour. Un nouvel avertissement est désormais disponible en cas de non-transmission des données topographiques dans un délai de 30 secondes.
- **Système de Prévention des Collisions Hexagon Mine Protect** : Désormais pris en charge pour les camions CAT® 785C et CAT® 789C. Inclut les fonctionnalités de détection du trafic, d'alarme d'obstacle et d'intervention de niveau 9 sur le véhicule.



Email: [Support@ImmersiveTechnologies.fr](mailto:Support@ImmersiveTechnologies.fr)  
Visit: [www.ImmersiveTechnologies.fr/SimControl](http://www.ImmersiveTechnologies.fr/SimControl)